

Provinciale Monumenten Noord-Holland

Provincie Noord-Holland

Gemeente:

Hollands Kroon

Plaatselijke aanduiding:

Westfriesedijk 36

1731 NX Winkel

Kadastrale aanduiding:

Kad. gemeente:

Niedorp

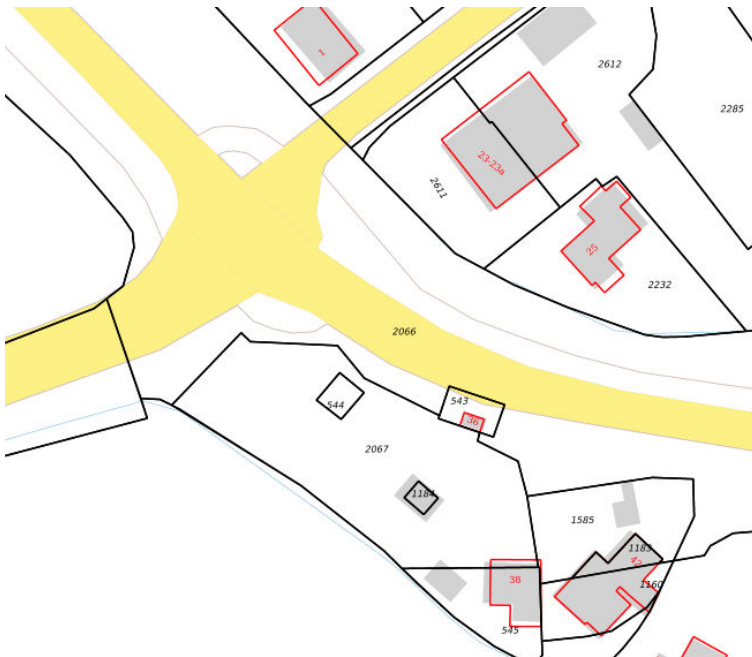
Sectie:

B

Nummer: 543

Datum foto's:

10 juli en 5 augustus 2019



Kadastrale kaart situatie (augustus 2019)

Inleiding

De WEEGBRUG met het WEEGHUISJE aan de Westfriesedijk is tot stand gekomen op initiatief van een groep landbouwers uit de Groetpolder in de gemeente Winkel. Zij hadden in 1933 in verband met de afzet van de geteelde landbouwproducten behoefte aan een weegbrug. Op de brug konden zij wagens rijden met goederen en daarbij de lading op de wagens te wegen. Zij vonden een geschikte locatie bij een verbreding van de Westfriesedijk (voorheen Westfriese Omringdijk) en de verbeterde aansluitende opritten op de dijk bij de afrit naar Winkel. De totale kosten van een dergelijke brug met bijbehorend huisje en grondwerk waren begroot op f 2.635,00. De weegbrug met mechaniek werden geleverd door de firma Van Vught N.V. Weegwerktuigfabriek te Haarlem. Het maximale weegvermogen bedroeg 19.000 - 20.000 kg volgens de afleesschaal op het huidige mechaniek. De bouw van het weeghuisje met het maken van de put voor de weegbrug werd gegund aan de firma Keuris te Schagen voor f 1.245,00. Tot weger werd een in de nabijheid wonende landbouwer aangesteld (de eerste was Dirk Molenaar).

Vooraf in het oogstseizoen was de installatie intensief in gebruik. De diversiteit van datgene wat ter weging werd aangeboden was groot. Het betrof vooral stro, graan en landbouwproducten. In de beginjaren werden ook veel motorvoertuigen gewogen. Ook koeien en varkens werden regelmatig op de brug gewogen. Vóór 1935 bevond zich in het raadhuis van Winkel de Waag, waar van gemeentewege vee en goederen gewogen konden worden. Sinds 1990 werd door nieuwe ontwikkelingen geen gebruik meer gemaakt van de weegbrug, waardoor de brug buiten functie is gesteld en het samenwerkingsverband werd beëindigd. Er zijn meerdere van deze weegbruggen en huisjes in Nederland gebouwd, maar veel zijn inmiddels afgebroken omdat ze niet meer functioneel in gebruik zijn. Daarom zijn dergelijke weegbruggen en huisjes steeds zeldzamer geworden in het Nederlandse landschap.

Omschrijving

Het weeghuisje en de weegbrug uit 1933 zijn gelegen bij een verbreding van de Westfriesedijk bij Winkel. De weegbrug is voor verkeer vanaf de dijk toegankelijk via toegangsritten aan beide zijden.

Het **weeghuisje** uit 1933 op rechthoekig grondvlak is zuidoost-noordwest georiënteerd en opgemetseld uit donkerpaarsrode baksteen in halfsteensverband en een bouwlaag hoog onder plat dak met houten overstek. Op de kroonlijst prijkte oorspronkelijk het opschrift "NV Weegbrug Winkel" (in huidige situatie niet meer zichtbaar). De ingang bevindt zich aan de zuidoostgevel en bestaat uit een houten deur met in drieën gedeeld deurraam. De noordoostgevel bevat twee liggende vensters (met recente kozijnen). De noordwestgevel is blind. De zuidwestgevel is identiek aan de noordoostgevel.

In het **interieur** staat bij de noordoostgevel vast gemonteerd het metalen meetinstrumentarium, dat is opgebouwd uit een schuifgewichtconstructie met kaartenafdruk apparaat, dat in verbinding staat met het ondergrondse mechaniek. Het is nog vrijwel compleet aanwezig. In de vloer een houten luik met daar door heen het metalen mechaniek. Vrijstaand in het huisje een houten administratiemeubel met vakken, lade en werkblad. Voor het huisje, noordoostelijk, is de **weegbrug** met weegput in het ter plaatse breder gemaakte dijklichaam. De rechthoekige houten oprijvloer die de put afdekt, wordt omgeven door een metalen rand (het huidige plateau is gestabiliseerd). Tussen het huisje en de brug is een kleiner houten controleluik, dat toegang geeft tot de put met weegmechaniek (dat gedeeltelijk nog aanwezig is maar sterk vervallen).

Waardering

De weegbrug en het weeghuisje zijn van belang vanwege de volgende waarden:

Cultuurhistorische waarde

- vanwege de ongeschonden ligging op een verbreding van de Westfriesedijk nabij Winkel, waarbij de functionele relatie van het object tussen enerzijds de Wieringermeer (landbouwproducten) en anderzijds het veeteeltgebied nabij Winkel (afnemer) afleesbaar is;

Architectuurhistorische waarde

- als goed en gaaf voorbeeld van een dergelijk complex van bedrijf en techniek;

Situationele en ensemblewaarden

- vanwege de goed zichtbare ligging aan de doorgaande weg Westfriesedijk;

Gaafheid en herkenbaarheid

- vanwege de gaafheid van hoofdvolume en details;

Zeldzaamheid

- vanwege het nog aanwezige mechaniek in het huisje relatief zeldzaam.

Tot het hierboven genoemde monument behoort al hetgeen door bestemming of anderszins rechtens onroerend is.

De redengevende omschrijving is vastgesteld op 7 juli 2020 onder GS-nr. 1201530/1447809.

Literatuur:

A. Wit, 'Naamloze vennootschap weegbrug – Winkel', in: *Informatieblad Stichting Historisch Niedorp*, juni 1992, nr. 18, p. 3-5.

J. Smit, *150 jaar Waard en Groet. Boerderijen, Boeren en Bunders*, Schoorl 1994, p. 86



Weeghuisje met weegbrug



Zicht op weeghuisje vanaf dijk



Zuidoostgevel (rechts) en zuidwestgevel (links)



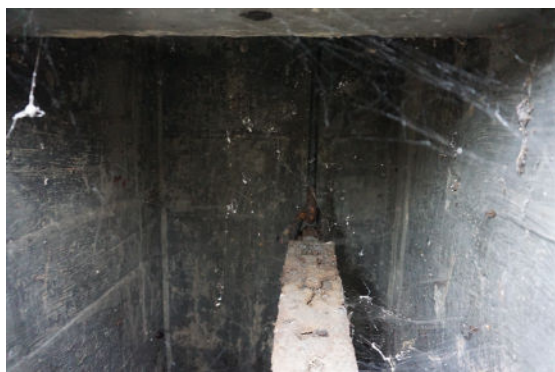
Zicht vanuit noordwesten



Luik (geopend)



Zicht op verbindingarm tussen put en huisje



Verbindingarm onder huisje



Verbindingsmechaniek in huisje



Interieur weeghuisje



Naamplaatje producent Van Vught



Aanduiding gewicht 20.000 kg