

Inrichtingsvoorstel plantsoen Veldbies, Elshof zuid, Anna Paulowna



Meerstammige solitaires met seizoenskenmerken toepassen; deze blijven laag zodat ze de zonnepanelen niet in de weg zitten



In het plantsoen enkele hoogstamfruitbomen toepassen



Halfverhard pad van Graustabiel toepassen voor een parkachtig karakter (paden zijn 150 cm breed in het ontwerp en daarmee smaller dan dit voorbeeld)



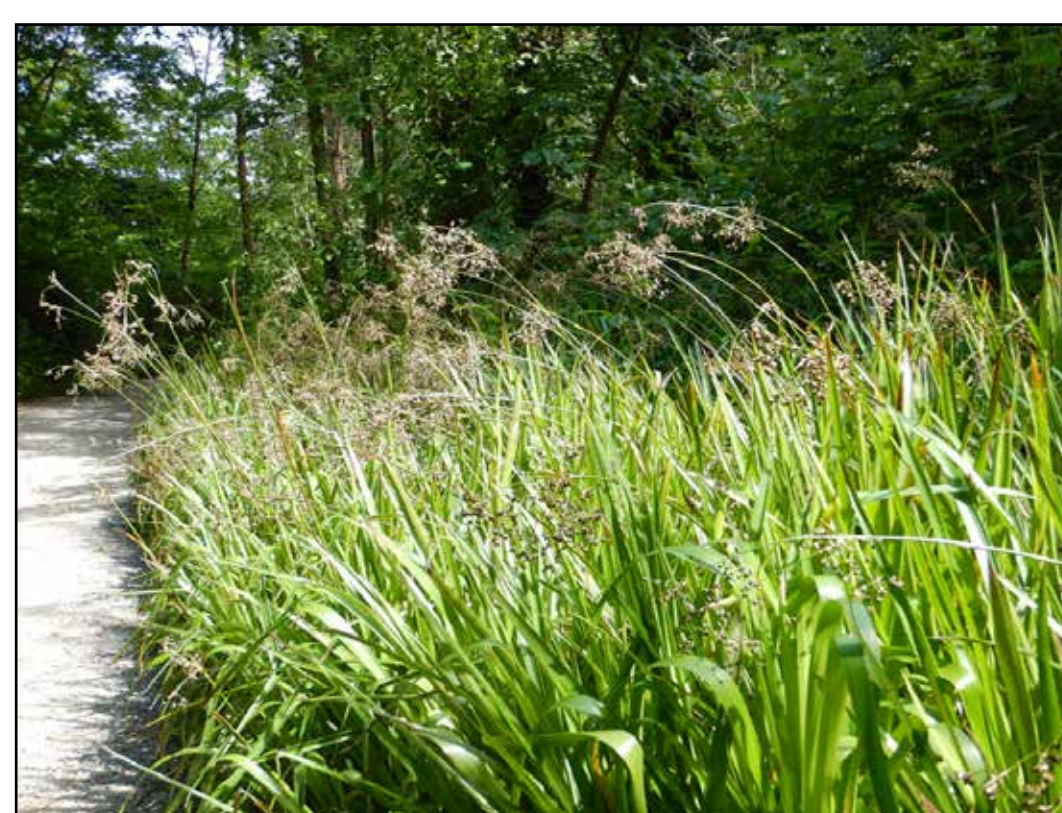
Zogenaamde vogelbosjes toepassen rond het transformatorhuisje



De diverse beplantingen zullen insecten en daarmee ook vogels aantrekken



Gebruik van sterke vaste planten op enkele koppen en zichtpunten z



De Luzula sylvatica (Veldbies) laten terugkomen als vakbeplanter op schaduwrijke plekken onder bomen



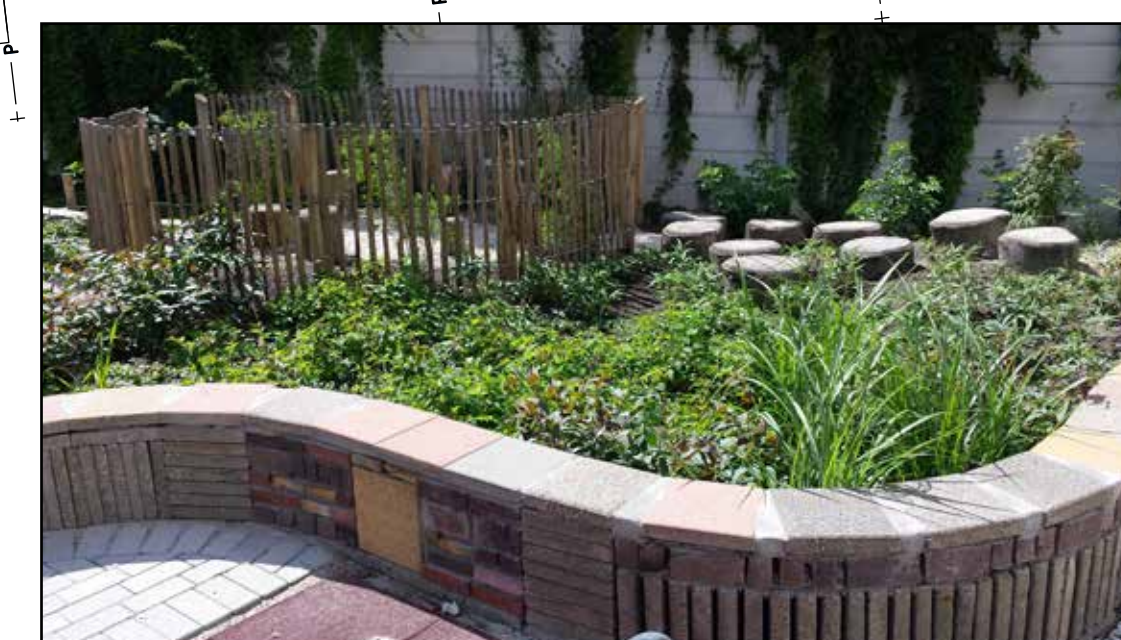
Mooie beelden maken met verschil in maalfrequentie



Voorbeeld van het zogenaamd bijmengsel N1



Het strakke gazon kan gebruikt worden om een balletje te trappen of een potje badminton te spelen



Voorbeeld van een natuurlijke zitmuur; tevens een thuis voor diverse insecten



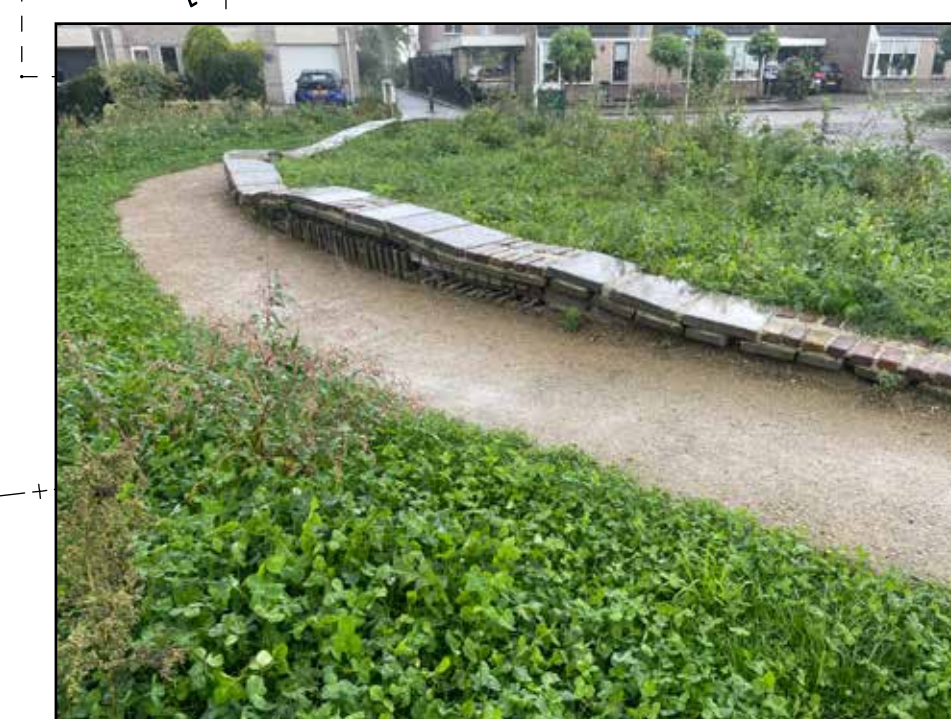
Vlekken / ovalen met verwilderingbollen toepassen



Voorbeeld standaard toe te passe bankje binnen de gemeente



Het ovaal van graustabiel kan gebruikt worden voor een potje jeu de boules



Voorbeeld van een natuurlijke zitmuur in 't Veld



OPDRACHTGEVER
Gemeente Hollands Kroon Kernbeheer

PROJECTOMSCHRIJVING
Inrichtingsvoorstel plantsoen Veldbies

TEKENINGOMSCHRIJVING
Indeling en materialisatie

PROJECTNUMMER
23.118

TEKENINGNUMMER
23.118_IP_001_10

DATUM
25-10-2023

GETEKEND
J. VOS

FORMAAT
A1+ liggend

STATUS
Concept

SCHAAL
1:200

BLAD VAN BLAD
1 van 1

Aan de getoonde referentiebeelden kunnen geen rechten ontleend worden