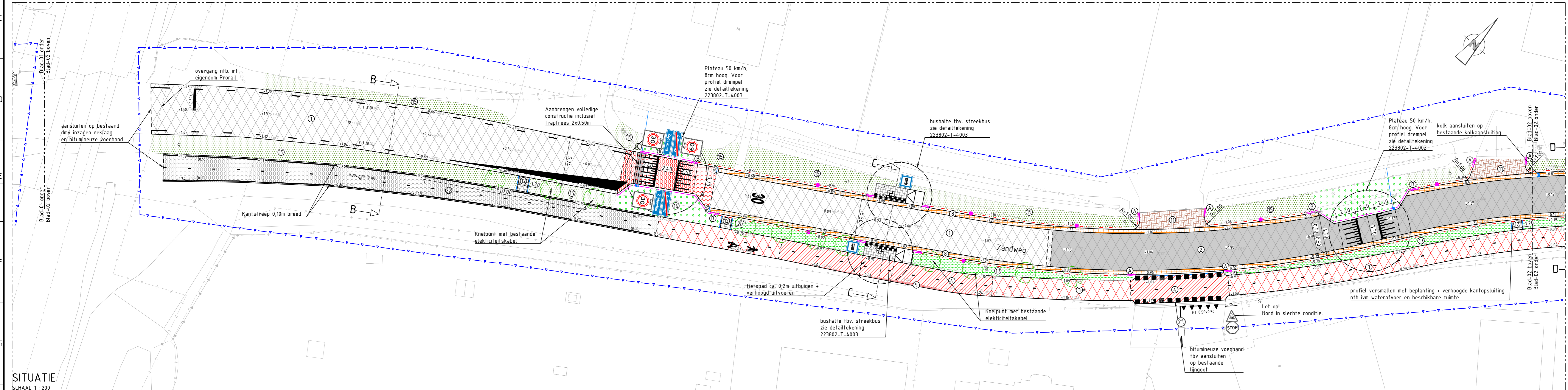
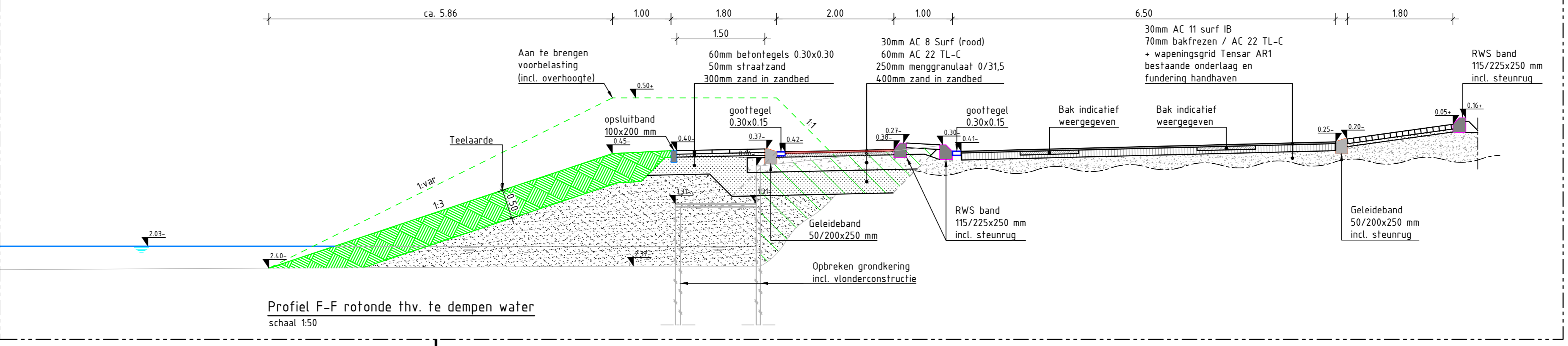
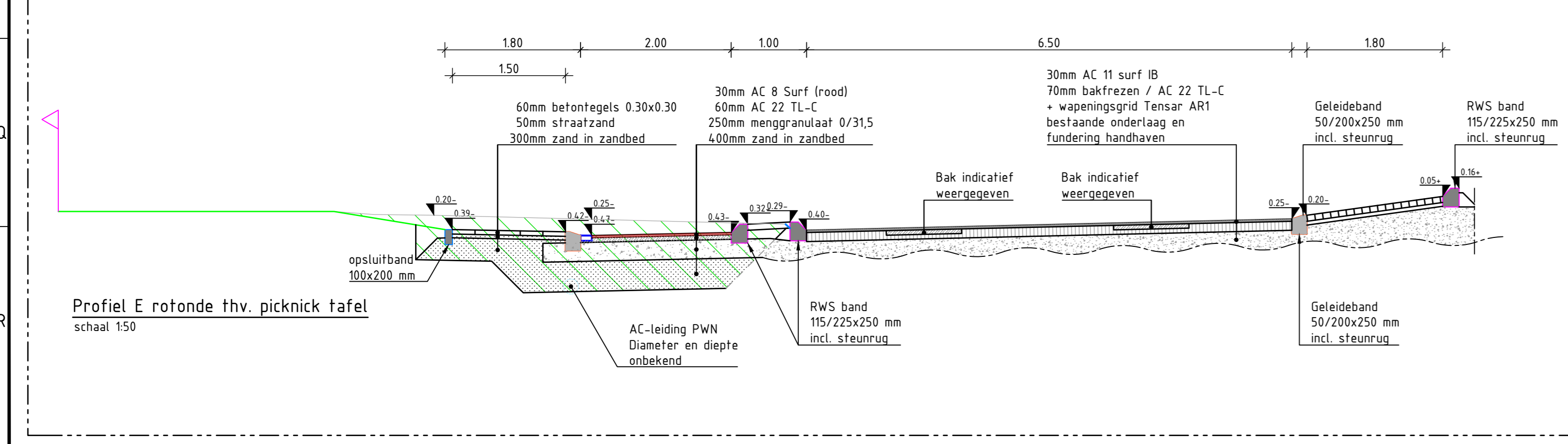
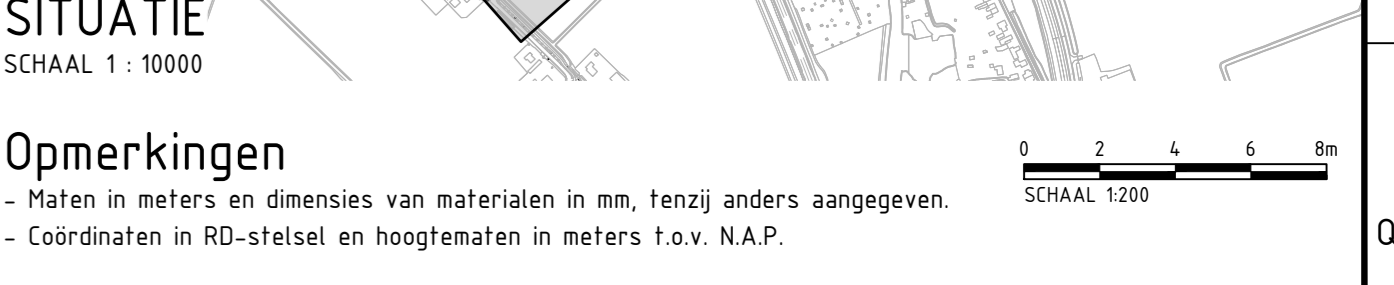
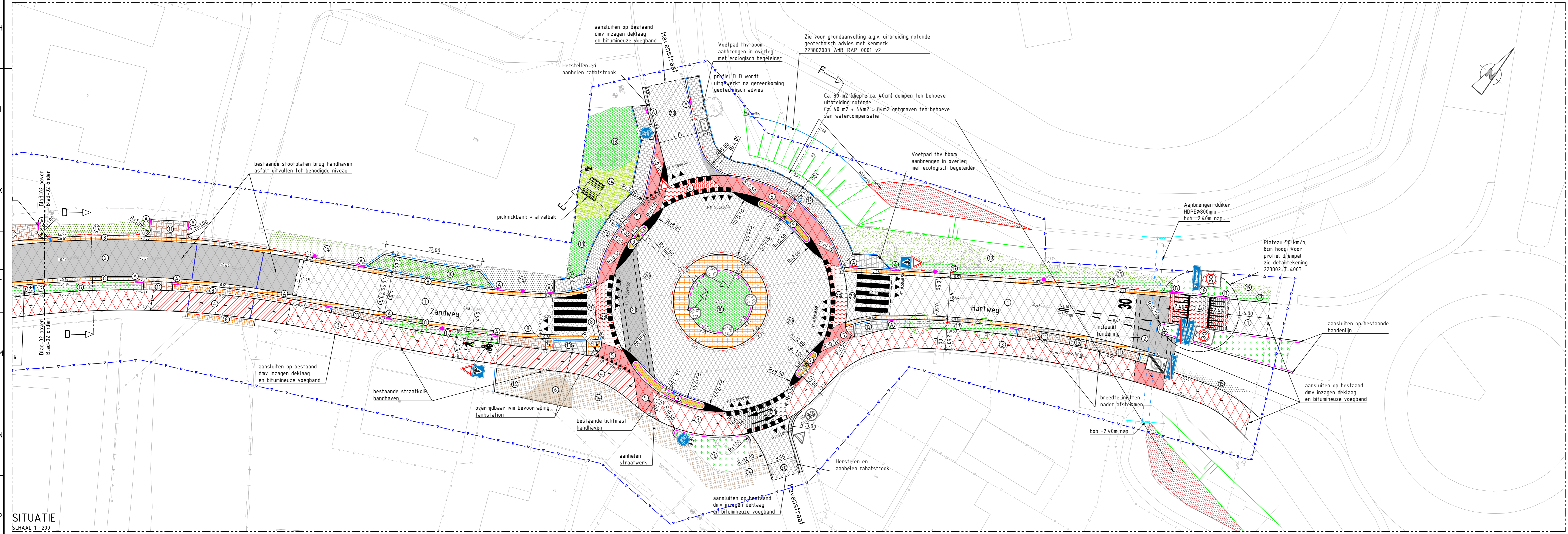


- ### RENVOOI ALGEMEEN
- Projectgrens
 - Kadastrale grens
 - Toekomstige ontwikkeling
 - Materiaalgrens
- ### RENVOOI BESTAAND
- Boom handhaven
 - Lichtmast handhaven
 - Verkeersbord handhaven
- ### RENVOOI NIEUW
- Aanbrengen geleideband 50/200x250 mm
 - Aanbrengen RWS-band 115/225x250 mm
 - Aanbrengen opsluitband 200x250 mm
 - Aanbrengen opsluitband 100x200 mm
 - Aanbrengen gootregel 150x300x80 mm Kleur: aansluitend bij verharding
 - Aanbrengen dilatatie middelste bitumineuze voeg (schijfvoeg) bi 20 mm. Exacte locatie in het werk te bepalen
 - Herstellen / aanbrengen beschoeiing houten paal Ø80mm



- Aanbrengen asfalt ribbaan, deklaag 30mm SMA-NL 88 + tussenlaag 60mm AC 22 TL-C in bakken (ca. 10x)
- Aanbrengen asfalt ribbaan, deklaag 30mm SMA-NL 88 + tussenlaag 60mm AC 22 TL-C + onderlaag 80mm AC 22 QL-C
- Aanbrengen asfalt fietspad, deklaag 30mm AC 8 Surf (rood)
- Aanbrengen asfalt fietspad, deklaag 30mm AC 8 Surf (rood) + tussenlaag 60mm AC 22 TL-C
- Aanbrengen asfalt fietspad, deklaag 30mm AC 8 Surf (rood) + tussenlaag 60mm AC 22 TL-C, inclusief fundering
- Aanbrengen straatbaksteen, dikformaat in kepeverband Kleur: aansluitend bij bestaande bestrating
- Aanbrengen straatbaksteen, dikformaat in stroomverband Kleur: Novoton wasserstrich o.g.
- Gebakken stenen met afstandhouders in halfsteensverband Voegsten invegen met onkruidwerende voegvulling Kleur: Novoton wasserstrich o.g.
- Aanbrengen Hydro lineo
- Aanbrengen straatbaksteen, dikformaat in elleboogverband Type: mastiek, leverancier: Wienerberg o.g.
- Aanbrengen befontegels 300x300x60 mm in halfsteensverband dwars op loopplichting Kleur: grijs
- Aanbrengen befontegels 300x300x80 mm in halfsteensverband dwars op loopplichting Kleur: grijs
- Aanbrengen straatbaksteen, dikformaat in kepeverband
- Bloem- en kruidenrijt grasland mengsel 'GS 'bloemrijke bermen' van CruydtHoek o.g.
- Vaste planten in groepen van 5-8 stuks: 30% Heuchera 'Caramel', 30% Sedum herbiflorum, 40% Penstemon 'Little bunny'
- Meg van de soort Acer campestre (veldeesdoorn). Planten in twee rijen met een dreefkeverband en een ondereinde plantstand van 0,25 x 0,25 meter.
- Vaste planten in groepen van 5-8 stuks: 25% Heuchera 'Caramel', 25% Sedum herbiflorum, 25% Penstemon 'Little bunny', 25% Rudbeckia hultensis 'Goldstrum'
- Tussen de vaste planten het bodmenengsel havel plezant draais o.g. planten met een dekking van 30% t.o.v. het totale plantvak
- Aanbrengen groenvoorziening, Gras - B3 Bermenmengsel
- Aanbrengen asfalt ribbaan (ronde), deklaag 30mm AC 11 surf IB + tussenlaag 60mm AC 22 TL-C in bakken (ca. 10x)
- Aanbrengen asfalt ribbaan (ronde), deklaag 30mm AC 11 surf IB + tussenlaag 60mm AC 22 TL-C + onderlaag 80mm AC 22 QL-C, inclusief fundering
- Aanbrengen asfalt fietspad, deklaag 30mm AC 8 Surf (zwart)
- Aanbrengen coating van thermoflex (rood) op asfalt
- Inzetten gazon
- Bomen van de soort Fraxinus ornus (blum-es). Rekening houden met het kaapessen van een doorwortelbare ondergrond in de berm.
- Op hoogte stellen afdekgat inspectieput
- Nieuw te plaatsen straatkolk Aansluiten op bestaande kolleiding
- Nieuw te plaatsen geleidebandkolk Aansluiten op bestaande kolleiding
- Nieuw te plaatsen frontkolk RWS-band Aansluiten op bestaande kolleiding
- Picknickbank met frame van galvaniseerd staal en planken van gerecycled kunststof, verankerd op bet opstaat
- Afvalbak Barmens Capitolie 50 liter - RAL 6009 (denngroen) met fusselschot en bevestigd aan bijbehorende staander van galvaniseerd staal
- Hoogte bestaande situatie
- Hoogte ontwerp
- Bestaande lichtmast handhaven
- Lichtmast aanbrengen
- Beoordeling nieuw te plaatsen



opmerking	status	derfner	schaal	1:200	blad	02	tek.nr.
5,0	Diverse wijzigingen t.b.v. NVI	EDN	WDK	WDK	05-02-2024		
4,0	Opmerkingen OG verwerkt	EDN	WDK	WDK	19-12-2023		
3,0	Dwarsprofiel D-D & E-E toegevoegd + opmerkingen OG verwerkt	EDN	WDK	WDK	08-12-2023		
2,0	Opmerkingen OG verwerkt	EDN	WDK	WDK	09-11-2023		
1,0	Concept besteksteking	EDN	WDK	WDK	29-08-2023		
gemaakt	wijzigingen	getoetst	controle	gegaan	eerste uitgifte		

opmerking	status	derfner	schaal	1:200	blad	02	tek.nr.
5,0	Diverse wijzigingen t.b.v. NVI	EDN	WDK	WDK	05-02-2024		
4,0	Opmerkingen OG verwerkt	EDN	WDK	WDK	19-12-2023		
3,0	Dwarsprofiel D-D & E-E toegevoegd + opmerkingen OG verwerkt	EDN	WDK	WDK	08-12-2023		
2,0	Opmerkingen OG verwerkt	EDN	WDK	WDK	09-11-2023		
1,0	Concept besteksteking	EDN	WDK	WDK	29-08-2023		
gemaakt	wijzigingen	getoetst	controle	gegaan	eerste uitgifte		

Gemeente Hollands Kroon

Herinrichting Zandweg

Inrichtingsontwerp Besteksteking

projectnr. 223802 status definitief schaal 1:200 blad 02 tek.nr. 223802-T-4001

besteknr. HK001219 datum 10/12/2024 adl wvd

Aveco de Bondt