



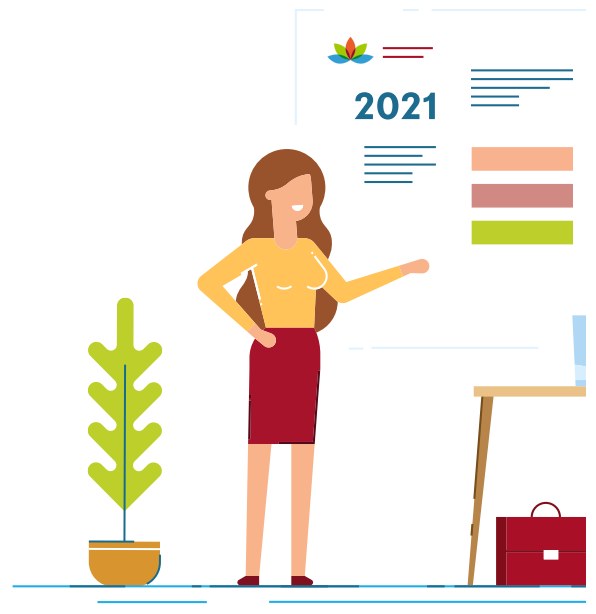
Sociaal Jaarverslag 2021 Gemeente Hollands Kroon

Als medewerkers van de gemeente Hollands Kroon werken wij op een bevlogen manier, kijken wij wat er wel kan, staan we graag in contact met inwoners, bedrijven en instellingen, vertrouwen we op elkaar en hebben we respect voor ieders mening. Wij denken vanuit de bedoeling en kijken altijd naar innovatieve en andere oplossingen bij alles wat we doen.

Wij willen de beste dienstverlening leveren aan onze inwoners, ondernemers en instellingen.

De organisatie: Dit zijn wij!

starten



samenstelling bewegen ontwikkelen gezondheid

Vaste en tijdelijke teams:	44 vaste teams, 8 tijdelijke teams.
Aantal collega's:	377 collega's. Dit was het aantal medewerkers in vaste of tijdelijke dienst op 31/12/2021 (dus bijvoorbeeld niet ingehuurde medewerkers)
Collega's vast en tijdelijk:	329 vaste collega's, 49 tijdelijk. Dit was het aantal medewerkers in vaste of tijdelijke dienst op 31/12/2021 (dus bijvoorbeeld niet ingehuurde medewerkers)
Trainees en stagiaires:	6 trainees, 16 stagiaires. Onder stageplek wordt verstaan een stage als onderdeel van de opleiding, studie of onderzoek van een scholier/student. De stage-overeenkomst wordt aangegaan voor bepaalde tijd, waarbij de duur afhankelijk is van de leerdoelen van de stagiair. Aan de stagiair wordt een vergoeding betaald.
Meest voorkomende namen:	Marco, Ellen, Esther, Hans, Kim en Ronald
Man/vrouw verhouding:	41% man, 59% vrouw. Dit is de verhouding vrouwelijke en mannelijke medewerkers in vaste of tijdelijke dienst op 31/12/2021 (dus bijvoorbeeld niet ingehuurde medewerkers)
ROC Stages:	4 ROC stages
Werkervaringsplaatsen:	0 werkervaringsplaats. Een werkervaringsplaats is een tijdelijke arbeidsplaats, om werkervaring op te doen, vaak tegen een onkostenvergoeding. Een werkervaringsovereenkomst wordt aangegaan voor een bepaalde tijd, voor een periode van maximaal 6 maanden. De werkervaringsovereenkomst kan eenmalig worden verlengd met een periode van maximaal 6 maanden.
Benchmark gemeentes zelfde grootteklasse:	0,4 per 100 medewerkers
Afstudeeronderzoeken:	3 afstudeeronderzoeken
Parttime & Fulltime:	32% parttime, 68% fulltime. Parttimers zijn medewerkers in vaste en tijdelijke dienst, die minder werken dan 36 uur.
Benchmark gemeentes zelfde grootteklasse:	48% parttime, 52% fulltime
Inhuur van contracten:	57 inhuur contracten. Dit is het aantal medewerkers wat op 31/12/2021 was ingehuurd.

In- door en uitstroom

Aantal vacatures:	33 vacatures. Het totale aantal vacatures in 2021, zowel intern als extern gepubliceerd voor banen met een tijdelijk- of vast dienstverband.
Cijfer werkgever gegeven door vertrekkende collega's:	7.7 Alle vertrekkende medewerkers (vast of tijdelijk in dienst, inhuur, zzp, stagiair) krijgen een enquête, dit is het gemiddelde cijfer voor HK als werkgever wat de vertrekkende medewerkers gaven die deze enquête invulden.
In, door- en uitstroom:	54 collega's ingestroomd, 28 collega's doorgestroomd en 43 collega's uitgestroomd. Dit is het aantal medewerkers wat in 2021 in vaste of tijdelijke dienst is aangenomen. Medewerkers in vaste of tijdelijke dienst die van team zijn veranderd. 'Schijnmobiliteit' bijvoorbeeld als een team een andere benaming krijgt valt hier niet onder. Ook detacheringen vallen niet onder doorstroom. Dit is het aantal medewerkers wat in 2021 in vaste of tijdelijke dienst dat uit dienst is gegaan.
Groeipotentieel:	48%. Dit is het de verhouding tussen het aantal medewerkers dat in 2021 nog binnen de bandbreedte schaal van het team kan groeien en het aantal medewerkers in vaste of tijdelijke dienst in 2021.
Groei:	7%. Dit is het de verhouding tussen het aantal medewerkers dat in 2021 binnen de bandbreedte schaal van het team gegroeid is en het aantal medewerkers in vaste of tijdelijke dienst in 2021.
Gemiddelde tijd in dienst:	5,4 jaar. Het aantal jaren dat medewerkers (vast en tijdelijke dienst) bij Hollands Kroon werken. 5,4 jaar betekent 5 jaar en 5 maanden.
Benchmark gemeentes zelfde grootteklasse:	11,2 jaar
Leeftijdsopbouw:	<p>Jonger dan 25: 3%</p> <p>25 tot 34 jaar: 18%</p> <p>35 tot 45 jaar: 28%</p> <p>45 tot 55 jaar: 28%</p> <p>55 tot 60 jaar: 10%</p> <p>60 jaar en ouder: 13%. Medewerkers in vaste of tijdelijke dienst.</p>
Gemiddelde leeftijd:	45,5 jaar
Benchmark gemeentes zelfde grootteklasse:	48,1 jaar

samenstelling beweging ontwikkelen gezondheid

Percentage vertrekkende medewerkers dat zich als ambassadeur beschouwt:	72%. Alle vertrekkende medewerkers (vast of tijdelijk in dienst, inhuur, zzp, stagiair) krijgen een enquête, dit percentage geeft aan hoeveel van de medewerkers die deze enquête invulden zichzelf als ambassadeur beschouwen.
Bezetting per 1000 inwoners:	7.0 fte. Dit is de bezetting (vast en tijdelijk) in fte's op 31/12/2021, in verhouding tot het aantal inwoners op 31/12/2021.
Benchmark gemeentes zelfde grootteklasse:	6.8 fte
Cijfer werkgelegenheid:	7.4 Gemiddelde van de metingen van februari 2021 en september 2021, alle medewerkers in tijdelijk of vaste dienst, inhuur, zzp en stagiares.
Jaren in dienst:	Korter dan 3 jaar in dienst: 30% / 3 tot 10 jaar in dienst: 26% / 10 jaar of meer in dienst: 44%. Medewerkers in vaste of tijdelijke dienst. Omdat HK pas in 2022 haar 10 jarige bestaan viert maar we toch met de benchmark willen vergelijken, zijn hier de medewerkers in vaste of tijdelijke dienst geselecteerd die 3 jaar of langer bij HK werken, maar niet in een voormalige gemeente voor de fusie. Omdat HK pas in 2022 haar 10 jarige bestaan viert maar we toch met de benchmark willen vergelijken, zijn hier de medewerkers in vaste of tijdelijke dienst geselecteerd ook in een voormalige gemeente werkten voor de fusie, 10 jaar of langer geleden gemeten in 2021.
Benchmark gemeentes zelfde grootteklasse:	Korter dan 3 jaar in dienst: 35% / 3 tot 10 jaar in dienst: 22% / 10 jaar of meer in dienst: 43%

Ontwikkeling

Door eigen collega's verzorgde trainingen:	13
Waardering voor trainingen:	4 van 5 sterren
Aantal verschillende bureau's ingehuurd:	150 bureau's
College en raadsvoorstellen:	434
Gevolgdde trainingen:	280

Gezondheid

Ziekteverzuim ten opzichte van landelijk:	6,0% ten opzichte van 5,4%. Benchmark A+O fonds, 2020(nieuwe cijfer over 2021 medio mei 2022)
Soort ziekteverzuim:	0,2% kort / 0,5% middel / 3,4% lang / 1,9% extra lang. Benchmark A+O fonds, 2020(nieuwe cijfer over 2021 medio mei 2022)
Benchmark gemeentes zelfde grootteklasse:	0.6% kort / 0.8% middel / 3.0% lang / 1.1% extra lang
Belangrijkste redenen van verzuim:	Fysieke en fysiologische aandoeningen
Aantal medewerkers dat zich niet ziek heeft gemeld:	291 medewerkers



Vragen of opmerkingen over dit sociaal jaarverslag?

Vragen of opmerkingen over het sociaal jaarverslag van Hollands Kroon? We horen het graag.

[stuur een e-mail](#)

Techniek en ontwikkeling door [Unframed](#)